



# Container

CONSTRUCȚIE MODULARA  
RELOCABILĂ  
RMN/RX

## Specificatii

### Prezentare

Construcție modulară relocabilă pentru instalarea echipamentelor medicale (RMN, CT, RX.)”  
De la concept la realitate: proiect 100% românesc de clinică pentru imagistică medicală.  
Construcția este dedicată, personalizată și corespunde standardelor medicale după care funcționează un echipament RX, RMN sau CT. Este un concept modular pretabil unei clinici de imagistică independente sau ca o extensie a unei clădiri deja existente.



### Construcție modulară

– Un container la prima vedere, în realitate un concept complex menit să răspundă rapid și eficient nevoilor partenerilor noștri de dezvoltare și amplasare a clinicilor medicale în spații restrânse, în timp scurt, complet personalizat și echipat conform cerințelor, necesitând minime aprobări pentru amplasare.



### Design

– Ansamblul este personalizat cu logo, culori și design conform cerințelor beneficiarului.

### Flexibilitate

Fiind modulară, construcția este demontabilă și relocabilă. Spațiul interior este amenajat și compartimentat conform cerințelor specifice proiectului și ale beneficiarului. În funcție de preferințele clientului, putem amenaja complet spațiul destinat funcționării echipamentelor medicale sau putem realiza doar extensiile necesare pentru aparatură sau camera tehnică. Modulele ansamblului sunt standardizate, nu necesită transport special agabaritic, adică nu sunt implicate costuri și condiții de transport speciale.



### Documentație

Fiind construcție modulară fără fundație, nu necesită autorizație de construire.  
Este necesară doar autorizație de amplasament, aceasta se obține în baza proiectului tehnic

### Contact



[ypoint.grigoras@gmail.com](mailto:ypoint.grigoras@gmail.com)



0766227221

SC YPOINT GRIGORAS SRL



## Compartimentare

- Compartimentarea este personalizata in functie de cerintele beneficiarului

## Avantaje

### Timpul Constructiei

- Durata foarte scurta intre comanda si realizarea, amplasarea la fata locului a constructiei este de o luna.
- Beneficiarul, in baza proiectului tehnic pus la dispozitie, va obtine doar autorizatia de amplasament

### Izolarea termica/hidrofuga

- Peretii cladirii modulare sunt din panouri sandwich izolatia fiind cu spuma poliuretunica.
- Imbinarile modulelor cladirii sunt special concepute pentru a impiedica infiltrarea apei
- Izolatie termica PUR min. 80mm perete si acoperis, 100mm EPS podea.
- Sisteme pluviale de preluare apa

### Amenajare interioara

- Amenajarea interioara este realizata pe baza de pereti modulari cu panouri.
- Suprafata finala este din melamina, HPL sau tapet PVC medical
- Compartimentarea este optimizata pentru destinatia functionala a cladirii: receptie, toaleta, camera operator, camera tehnica, camera medici, camera pregatire pacienti.
- Interioarele sunt complet mobilate si utilate
- Tamplarie PVC exterior/interior



- Incalzire in pardoseala
- Climatizare individuala pentru fiecare incapere sau pentru intreg ansamblul.
- Compatibilitate cu cerinte de preinstalare radiologie
- Camera tehnica pregatita conform cerinte preinstalare RX(pereti, poadea,tavan suport rx)
- Tablou electric complet pentru module si conexiune sistem RX si RF
- Sistem electric (prize, internet, iluminat)
- Centrala alarma incendiu, senzori camere si indicatori luminosi pentru evacuare.
- Finisaj podea cu PVC antistatic sau linoleum antistatic,



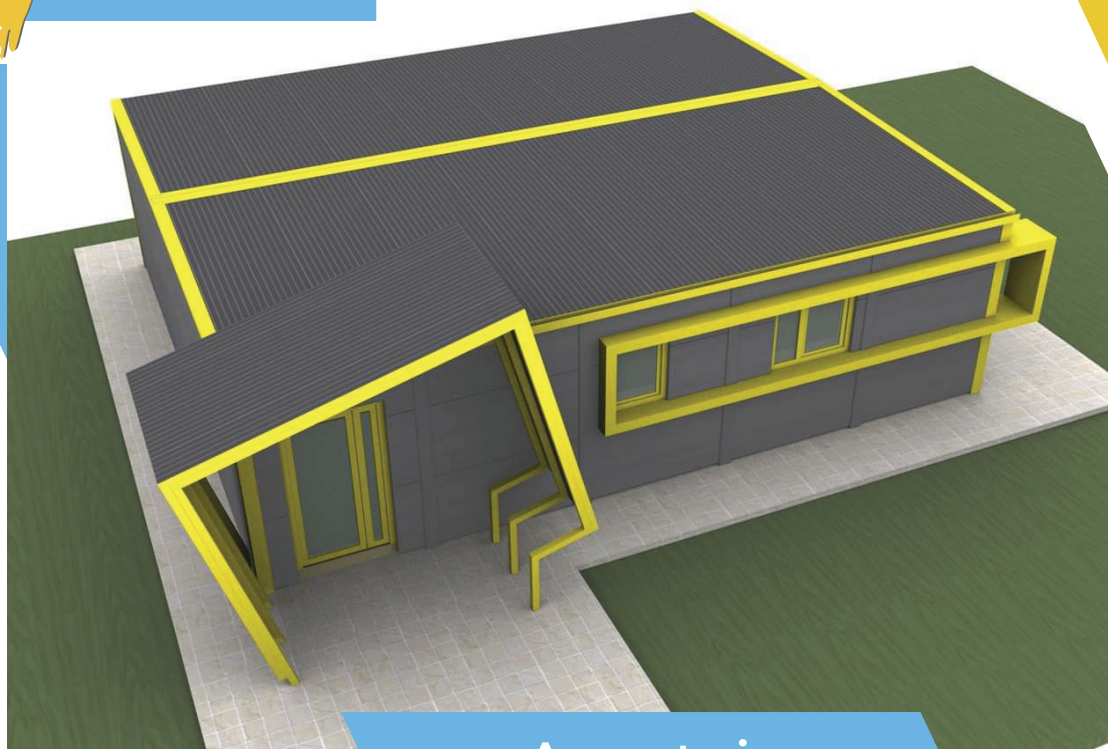
[ypoint.grigoras@gmail.com](mailto:ypoint.grigoras@gmail.com)



0766227221

SC YPOINT GRIGORAS SRL





## Avantaje

### Amplasarea constructiei

- Amplasarea se poate face pe o platforma betonata sau pe o structura autoportanta
- transportul se face cu ajutorul unor autocamioane iar asezarea modulelor cu o automacara
- Asamblarea se face la fata locului fiind necesar numai 7 zile lucratoare

### Amplasarea aparaturii

- Constructiv sunt prevazute zone cu panouri demontabile pentru transfer aparatura



[ypoint.grigoras@gmail.com](mailto:ypoint.grigoras@gmail.com)



0766227221

SC YPOINT GRIGORAS SRL



### Cusca Faraday

In domeniul imagisticii medicale, cusca Faraday este o componenta indispensabila functionarii unui echipament RMN.

Echipamentul RMN generează un camp magnetic care poate deranja alte echipamente de receptie (radio, TV, surse de energie) din apropiere, sau poate influenta alte aparate si echipamente medicale aflate in vecinatatea RMN-ului. In acelasi timp, semnale radio generate de surse externe pot interfera cu echipamentul RMN influentand in mod negativ acuratatea informatiilor si a imaginilor generate. Din acest motiv, aparatele RMN sunt protejate (ecranate) folosindu-se cusca Faraday.

Cladirea modulara este special conceputa in zona propusa pentru amplasare RMN, fiind compatibila cu cerintele tehnice pentru amplasare. Structura de rezistenta a cladirii in aceasta zona este executata predominant din inox, ramforsata special pentru preloare vibratii si alte cerinte tehnice specifice.



### Camera Radiologie


In spatiul desemnat pentru Radiologie se integreaza o cabina cu pereti plumbati, nivelul de ecranare fiind conform cu necesarul din documentatia de protectie radiologica.

Realizarea se face cu un sistem de pereti modulari format din module cu lungimea de 1 ml gata finisate cu una sau mai multe fete pentru placare pereti sau compartimentare spatii

- Fono-izolarea si rezistenta la foc sunt optionale, in cazul alegerii acestui tip de sistem de partitionare, atingandu-se astfel un maxim de 52dB pentru fono-izolare . Acest lucru este conditionat bineinteles, de placarea dubla a peretilor, de folosirea vatei minerale intre placi cat si de prelungirea peretilor sub pardoseala flotanta si desupra plafonului suspendat. In acest caz montajul se realizeaza din planseul de beton armat pana in plafonul de beton armat
- Grosime plumb 0.5 – 6mm
- Usi radiologie plumbate batante sau glisante
- Geam plumbat pentru camera operator



### Contact

 [ypoint.grigoras@gmail.com](mailto:ypoint.grigoras@gmail.com)

 0766227221

SC YPOINT GRIGORAS SRL  
CUI RO 25792704  
RC nr J03/846/2009  
com Bascov, Str. Lunca, Nr 148